

# COPDを

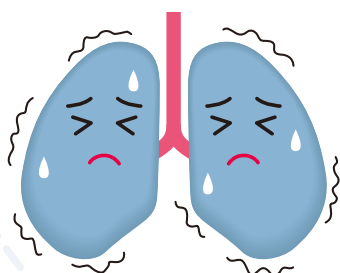
(慢性閉塞性肺疾患)

## 知っていますか？

群馬県のCOPDによる死亡率は

男性が全国**4**位、女性が全国**9**位です<sup>※1</sup>

※1 平成27年都道府県別年齢調整死亡率



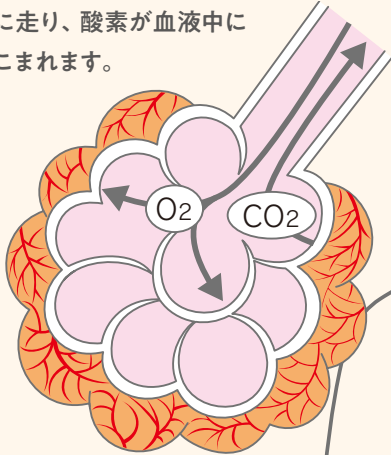
COPD<sup>※2</sup>(慢性閉塞性肺疾患)は、肺の「生活習慣病」で、約90%は「たばこ」が原因です。たばこに含まれる有害物質を吸うことにより、肺に炎症が起こり、肺泡<sup>※3</sup>が壊れて肺がスカスカになり、気道が狭くなって、呼吸がしづらくなります。

※2 COPDはChronic Obstructive Pulmonary Diseaseの略語です。

※3 肺泡とは、細気管支の先にあり、酸素を血液中にとり入れ、血液中の二酸化炭素を排出するガス交換が行われている場所です。

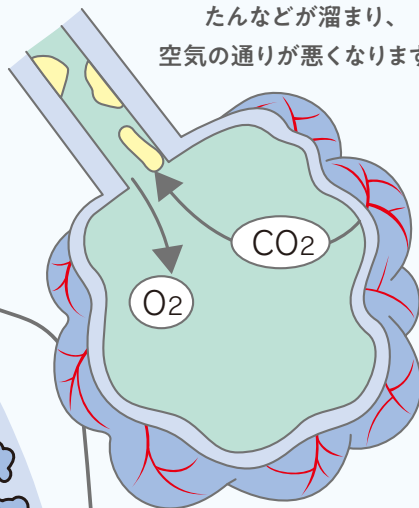
### 正常な肺

肺泡の形が保たれています。  
血管が肺泡の壁の周囲を網の目のように走り、酸素が血液中にとりこまれます。



### COPDの人の肺

気道が炎症により細くなり、  
たんなどが溜まり、  
空気の通りが悪くなります。

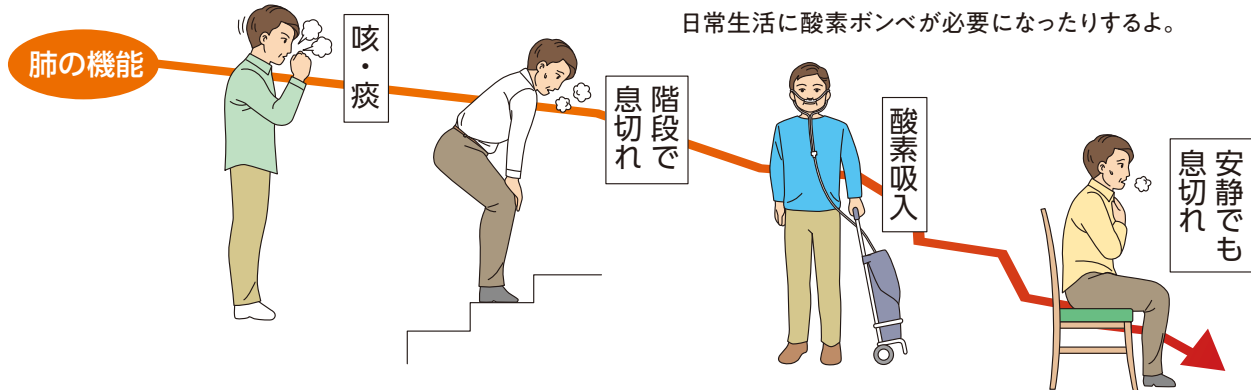


肺泡の壁が壊れて、  
酸素のとりこみが悪くなったり、  
空気をはき出しにくくなります。

# COPDに関するQ&A

## COPDに症状はあるの？

風邪をひいていないのに**咳**や**痰**が出たり、少し動いただけでも**息切れ**がするよ。重症の場合には、日常生活に酸素ボンベが必要になったりするよ。

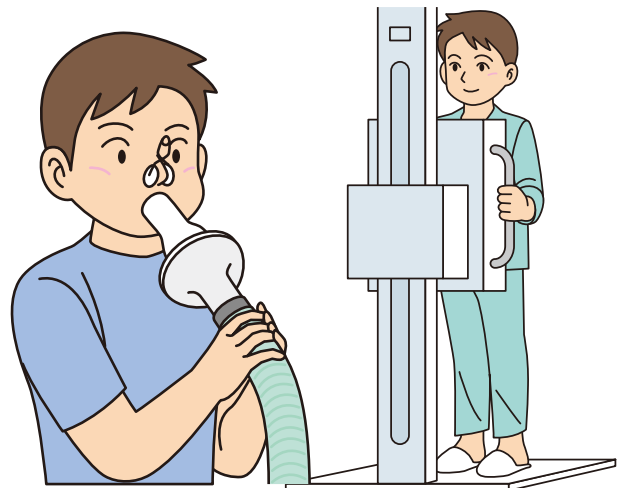


## COPDになっている人は何人いるの？

継続的に医療を受けている人は全国に約36万2千人※4だけど、診断されていない人を含めると**約530万人**※5以上いると推定されているよ。たばこを吸っている(過去に吸っていた人も含む)人で、COPDを疑う症状があったら、病院で検査を受けて、**早期発見・早期治療**することが大切だよ。

※4 令和2年 患者調査(厚生労働省)

※5 Fukuchi Y, et al. COPD in Japan. Respirology 2004; 9: 458-465.



呼吸機能検査

画像検査

## COPDを予防するにはどうすれば良いの？

たばこを吸わないことや、受動喫煙を避けて**たばこの煙**を吸わないことが大切だよ。たばこを吸っている人は、すぐに禁煙しよう！

